

Materialliste



Jess Gestell



Old Glory:

Das Gestell weisen eindeutig Merkmale und Bearbeitungsspuren auf, die für Vintage-Gestell charakteristisch sind. Dass man an einem Old Glory-Gestell Schweißnähte und Bearbeitungsspuren sehen kann, ist auch gewollt. Diese Gestell sollten einen Vintage-Look haben. Das Gestell haben helle und dunkle Flecken und Korrosionsflecken (Sprenkel unter dem Klarlack). Nummern sind auch bei diesen Gestell erlaubt und verstärken den Vintage-Look. Die Rohre sind aus warmgewalztem Baustahl und der Massivdraht aus warmgewalztem Vollstahl gefertigt. Die daraus gefertigten Gestell kommen in einen Phosphattunnel, der sie farblich verändert, und werden anschließend mit einem Klarlack wasser- und schmutzabweisend lackiert. Bei den Stahlgestell sehen Sie das Material in seiner reinen Form. Das bedeutet, dass Flecken, Kratzer und Farbunterschiede im Stahl auftreten können. Dieser Industrie-Look ist zwangsläufig mit den Eigenschaften des Materials verbunden und ist daher kein Grund zur Beanstandung. Die Old Glory-Gestell können mit einem leicht feuchten Tuch gereinigt werden.

Edelstahl:

Das Gestell weisen deutliche Merkmale und Bearbeitungsspuren auf, die für Edelstahlgestell charakteristisch sind. Dies bedeutet, dass leichte Bürstenkratzer erlaubt sind. Dieser Industrie-Look ist zwangsläufig mit den

Eigenschaften des Materials verbunden und ist daher kein Grund zur Beanstandung. Edelstahlgestell können mit einem leicht feuchten Tuch gereinigt und eventuell mit einem Silikonspray nachbehandelt werden.

Schwarz pulverbeschichtet:

Die Rohre bestehen aus warmgewalztem Baustahl und der Volldraht aus warmgewalztem Vollstahl. Die daraus gefertigten Gestell kommen in einen Phosphattunnel, der sie farblich verändert, und werden anschließend mit einem Klarlack wasser- und schmutzabweisend lackiert. Das Gestell sind mit Industrielack Ral 9004 schwarz lackiert. Das Gestell können mit einem leicht feuchten Tuch gereinigt werden.

Kupfer:

Das Gestell weisen deutlich Merkmale und Bearbeitungsspuren auf, die für den verkupferten Look charakteristisch sind. Dass Sie Schweißnähte und Bearbeitungsspuren an einem verkupferten Gestell sehen, ist auch Absicht. Die Rohre sind aus warmgewalztem Baustahl und der Volldraht aus warmgewalztem Vollstahl. Das Gestell werden in einem Kupferbad gefärbt. Anschließend werden sie der Verwitterung ausgesetzt, um dem Kupfer ein authentisches Aussehen zu verleihen. Danach sind sie anschließend werden sie mit einem Klarlack veredelt, um sie farbecht, wasser- und schmutzabweisend zu machen. Die Kupfergestell können mit einem leicht feuchten Tuch gereinigt werden.



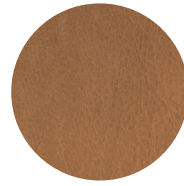
Bonanza Black



Bonanza Grey



Bonanza British Tan



Bonanza Beige



Bonanza Dark Brown



Bonanza Dark Tan



Bonanza Tan



Bonanza Naturel



Bonanza Mouse

LEDER BESCHREIBUNG

Eigenschaften und finish

Bonanza ist ein kräftiges Büffelleder und sieht robust und wild aus genau so wie das Tier selbst auch ist. Die Häute werden mit vegetabilen Stoffen gegerbt, wonach der Narben händisch mit Öl behandelt wird damit das Leder einen derben Charakter bekommt. Bonanza wird mit reinen Anilin Farbstoffen hergestellt, sodass gar nichts von den Charakteristiken der Häute bedeckt wird. Die Schönheit dieses Leders sind die unterschiedlichen Farbe Nuancen, die natürlichen kleinen Fehler wie Insektenbissen und Kratzen und insbesondere die prachtvolle und sehr naturgemäße Narbenstruktur des Tieres. Dieses robustes, kräftige Leder wird im Gebrauch immer nur schöner!

Pflege

Anilinfarbstoffe sorgen dafür, dass sich Leder weich und warm anfühlt. Aufgrund der offenen Struktur des Leders ist es empfindlich gegenüber Flecken. Leichte Kratzer können von Hand oder mit einem weichen, flauschigen Reinigungstuch entfernt werden. Vermeiden Sie im Zusammenhang mit Verfärbungen direkte Sonneneinstrahlung auf Ihre Möbel und stellen Sie Ihre Möbel nicht in die Nähe einer Wärmequelle. Verfärbungen des Leders sind von der Garantie ausgeschlossen. Vermeiden Sie Schäden durch scharfe Gegenstände wie Schnallen, Nieten von Jeans, Absätze, Tiernägel usw. Diese Schäden sind von der Garantie ausgeschlossen. Bei verschütteter Feuchtigkeit empfehlen wir, das Leder vorsichtig mit einem saugfähigen Tuch abzutupfen und es trocknen zu lassen. Nach dem Trocknen ist es am besten, das Leder mit einem speziellen Lederreiniger zu behandeln. Anschließend können die Möbel mit einem speziellen Wachs behandelt und gepflegt werden. Das Leder darf nicht mit Chemikalien oder Reinigungsmitteln gereinigt werden. Diese sorgen nämlich für das Auflösen der Anilinfarbstoffe. Büffelleder ist ein Naturleder und sollte mit einem Pflegemittel gepflegt werden, damit das Leder nicht austrocknet.

Wir empfehlen die folgenden Produkte:

- Produktblatt: Keralux® set S von LCK
- Produktblatt: Orange Lederwachs und Öl



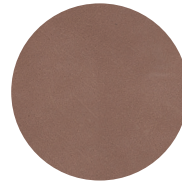
Aurula Black



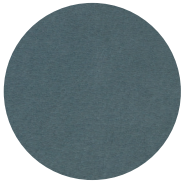
Aurula Rust



Aurula Stone



Aurula Old Pink



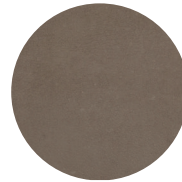
Aurula Nordic Blue



Aurula Sienna



Aurula Bisque



Aurula Light Grey

LEDER BESCHREIBUNG

Eigenschaften und finish

Aurula kombiniert die Feinheiten eines öligen / wachsartigen Finishs mit dem robusten, authentischen Charakter des Büffelhaut. Die Häute sind hauptsächlich mit Chrom gefärbt, wodurch sich das Leder glatt und weich anfühlt. Der Artikel wird mit Anilinfarbstoffen verarbeitet, so dass keine Hautmerkmale abgedeckt werden. Die ein fettiger, ledriger Touch entsteht durch eine Veredelung mit verschiedenen Arten von raffiniertem Mineralöl. Die Büffelstruktur ist deutlich sichtbar und verleiht dem Leder eine zusätzliche Dimension. Die Schönheit von diesem Leder ist in der tiefen Farbschattierung und im schönen glatten Gefühl. Die für die Aurula verwendeten Felle Leder sind aus der besten Auswahl.

Pflege

Anilinfarbstoffe sorgen dafür, dass sich Leder weich und warm anfühlt. Aufgrund der offenen Struktur des Leders ist es empfindlich gegenüber Flecken. Leichte Kratzer können von Hand oder mit einem weichen, flauschigen Tuch entfernt werden. Vermeiden Sie im Zusammenhang mit Verfärbungen direkte Sonneneinstrahlung auf Ihre Möbel und stellen Sie Ihre Möbel nicht in die Nähe einer Wärmequelle. Verfärbungen des Leders sind von der Garantie ausgeschlossen. Vermeiden Sie Schäden durch scharfe Gegenstände wie Schnallen, Nieten von Jeans, Absätze, Tiernägel usw. Diese Schäden sind von der Garantie ausgeschlossen. Bei verschütteter Feuchtigkeit empfehlen wir, das Leder vorsichtig mit einem saugfähigen Tuch abzutupfen und es trocknen zu lassen. Nicht reiben. Nach dem Trocknen kann das Leder am besten mit einem speziellen Lederreiniger behandelt werden. Verwenden Sie niemals Pflege- und/oder Poliermittel, die nicht speziell für dieses Leder vorgesehen sind. Zusätzlich zu diesen Hinweisen ist es ratsam, alle 6 Monate einen Lederprotektor auf das Aurula-Leder aufzutragen, um das Leder mit einer gewissen Schutzschicht zu versehen.

Wir empfehlen die folgenden Produkte:

- Produktblatt: Keralux-Set VI
- Produktblatt: Orange Care kit 2



Luxor Black



Luxor Fango



Luxor Tan



Luxor Fango Light



Luxor Navy Blue



Luxor Grey



Luxor Mouse



Luxor Cognac



Luxor Beige

LEDER BESCHREIBUNG

Eigenschaften und finish

Luxor wird in einem Fass mit hochwertigen Anilinfarbstoffen getrommelt. Durch die Vakuumtrocknung entsteht eine griffeste Struktur so dass eine übermäßige Dehnung während des Gebrauchs verhindert wird. Die Schalen werden dann zu einer Kruste verarbeitet und ein spezielles Wachs wird der Farbe zugesetzt, um dem Leder ein robustes Aussehen zu verleihen. Das Leder wird nach dem Nischen in ein Holzfass zur Reifung des Getreides. Dann wird es "plattiert", bis es weich und glänzend ist Optik entsteht. Durch das Ausbürsten des zugesetzten Wachses werden das Anilin und der reine Charakter des Leders betont. Das Leder hat kein Finish, so dass das natürliche Aussehen wie Kratzer, Mückenstiche und kleine Unregelmäßigkeiten unkenntlich gemacht. Es sind diese Unregelmäßigkeiten, die diesem Leder seinen robusten und natürlichen Charakter verleihen.

Pflege

Anilin-Farbstoffe machen Leder weich und warm im Griff. Durch die offene Struktur des Leders ist es empfindlich gegen Flecken. Leichte Kratzer können von Hand oder mit einem weichen, flauschigen Reinigungstuch entfernt werden. Vermeiden Sie im Zusammenhang mit Verfärbungen direkte Sonneneinstrahlung auf Ihre Möbel und stellen Sie Ihre Möbel nicht in die Nähe einer Wärmequelle. Verfärbungen des Leders sind von der Garantie ausgeschlossen. Vermeiden Sie Schäden durch scharfe Gegenstände wie Schnallen, Nieten von Jeans, Absätze, Tiernägel usw. Diese Schäden sind von der Garantie ausgeschlossen. Bei verschütteter Feuchtigkeit empfehlen wir, das Leder vorsichtig mit einem saugfähigen Tuch abzutupfen und es trocknen zu lassen. Nicht reiben. Nach dem Trocknen kann das Leder am besten mit einem speziellen Lederreiniger behandelt werden. Verwenden Sie niemals Pflege- und/oder Poliermittel, die nicht speziell für dieses Leder vorgesehen sind. Zusätzlich zu diesen Hinweisen ist es gut, alle 6 Monate einen Lederprotector aufzutragen, damit das Leder eine gewisse Schutzschicht erhält.

Wir empfehlen die folgenden Produkte:

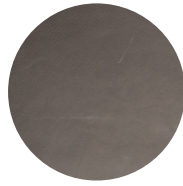
- Produktblatt: Keralux-Set S
- Produktblatt: Orange Lederwachs und Öl



Sadie Dark Grey



Sadie Chocolat



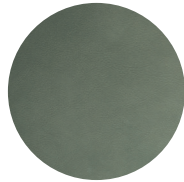
Sadie Mouse



Sadie Camel



Sadie Army



Sadie Olive



Sadie Brown



Sadie Cognac

LEDER BESCHREIBUNG

Eigenschaften und finish

Dieser Artikel ist ein gewachstes Anilinleder mit einem speziellen Wachs auf der Oberseite, hergestellt auf den besten Deutsche Kuhhäute. Das Leder ist mit natürlichen Mineralien gegerbt und gefärbt in Trommeln mit hochwertigen Farbstoffen. Deshalb trägt es das Umweltzeichen Der Blaue Engel: Es ist weniger umweltbelastend als vergleichbare Produkte. Die Tiere werden wegen des Fleisches und aus Altersgründen geschlachtet. Zur Betonung der Natur, der natürlichen Eigenschaften als Extra. Diese natürlichen Merkmale sollten sichtbar sein verarbeitet.

Pflege

Das Leder kann mit einem speziellen Spray geschützt werden.
Wegen der starken Wachsschicht sind keine Reinigungsmittel erlaubt.
Wir empfehlen die folgenden Produkte:

- Produktblatt: Keralux-Set VI



Royal Testa di Moro



Royal Olive



Royal Blue



Royal Taupe



Royal Cognac

LEDER BESCHREIBUNG

Eigenschaften und finish

Royal Leder ist ein elegantes Leder, das auf Büffelhäuten hergestellt wird. Es hat einen schönen und weichen Griff und der Effekt ist nuanciert in seinem Abgang. Die Häute werden chromgegerbt, danach wird eine erste Pigmentschicht angewendet. Dann werden nacheinander ein Anilinfarbstoff und eine weiße Wäsche aufgetragen, um dem Artikel eine schöne einen schönen charakteristischen Abgang. Da es sich um einen "echten" und "reinen" Lederartikel (Anilin) handelt und keine vollständig Leder, sollten Sie einige Aspekte berücksichtigen. Leder ist ein Naturprodukt und hat daher natürliche Merkmale wie Insektenstiche, Narben, Kratzer, Halsfalten. Aufgrund der Art des Färbe- und Gerbverfahrens Leder können sowohl innerhalb der Häute als auch innerhalb jeder einzelnen Haut große Farbunterschiede auftreten, die für diese besondere Lederart charakteristisch sind. für diese spezielle Art von Leder. Diese Eigenschaften können kein Grund für Reklamationen sein. Das Schöne an diesem Leder sind die verschiedenen Farbnuancen und die schöne und ganz besondere Narbenstruktur des Büffels.

Dieses robuste und doch elegante Leder wird mit dem Gebrauch nur noch schöner werden.

Pflege

Anilin-Farbstoffe machen Leder weich und warm im Griff. Leder ist aufgrund seiner offenen Struktur empfindlich gegenüber Flecken. Leichte Kratzer können manuell oder mit einem weichen, flauschigen Tuch entfernt werden. Vermeiden Sie direkte Sonneneinstrahlung auf Ihre Möbel und stellen Sie Ihre Möbel nicht in die Nähe einer Wärmequelle. Verfärbungen des Leders sind von der Garantie ausgeschlossen. Vermeiden Sie Schäden durch scharfe Gegenstände wie Schnallen, Nieten von Jeans, Absätze, Tiernägel usw. Diese Schäden sind von der Garantie ausgeschlossen. Bei verschütteter Feuchtigkeit empfehlen wir, das Leder vorsichtig mit einem saugfähigen Tuch abzutupfen und es trocknen zu lassen. Nicht reiben. Nach dem Trocknen kann das Leder am besten mit einem speziellen Lederreiniger behandelt werden. Verwenden Sie niemals Pflege- und/oder Poliermittel, die nicht speziell für dieses Leder vorgesehen sind. Zusätzlich zu diesen Hinweisen ist es gut, alle 6 Monate einen Lederprotector aufzutragen, damit das Leder eine gewisse Schutzschicht erhält. Wir empfehlen die folgenden Produkte:

- Produktblatt: Keralux-Set S
- Produktblatt: Orange Lederwachs und Öl

Wartungssatz

BRUSHED LEATHER CARE KIT



PRODUKTINFO

Beschreibung

Das Brushed Leather Care Kit enthält verschiedene Produkte zur Pflege, Reinigung und zum Schutz von Gebrauchsanweisung.

Gebrauchsanweisung

Spray Leather Protector 500 ml: Die Oberfläche muss farbecht sein. Testen Sie zunächst an einer unauffälligen Stelle.

Nicht behandeln, wenn die Farbe verläuft. Aerosol senkrecht halten und aus ca. 20 - 30 cm Entfernung in gleichmäßigen Schichten sprühen. Trocknungszeit ca. 12 Stunden. Der Inhalt der Dose ist ausreichend für ca. 5 - 6 m². Vermeiden Sie eine Überdosierung. Behandeln Sie Ihr Leder mit Lederschutzmittel alle 6 Monate. Nur in gut belüfteten Bereichen verwenden!

Vintage Lotion 500 ml: Vor Gebrauch an unauffälliger Stelle auf Farbechtheit und Beständigkeit testen. Erst nach Trocknung vergleichen. Sprühen Sie Leather Vintage Lotion auf ein sauberes, weißes Tuch oder einen Waschlappen. Verwenden Sie dies, um das Leder zu reinigen mit flacher Hand in leichten, kreisenden Bewegungen. Nehmen Sie immer einen sauberen Teil des Tuches. Vermeiden Sie zu starkes Reiben. Falls gewünscht, reiben Sie das Leder nach dem Trocknen leicht mit einer weichen Bürste oder einem trockenen weißen Frotteetuch ab.

Schwamm: Sanft bürsten, bis der Schmutz verschwunden ist und/oder das "samtene" Aussehen wiederhergestellt ist. Falls erforderlich, behandeln Sie es mit Leather Protector für Leder.

Extra Daten

Nachbehandlung

Behandeln Sie rechtzeitig mit einem der Produkte aus dem Set.

Zusammensetzung

Das Aerosol enthält Fluorcarbon, Natural Leather Cleaner enthält verschiedene oberflächenaktive Substanzen.

Lagerung

Trocken und kühl in dicht verschlossener Verpackung lagern.

Das Pflegeset enthält

Spray Leather Protector: Schützt vor Schmutz und Flecken auf Basis von Wasser, Fett und Öl.

Vintage Lotion: Reinigt und bietet zusätzlichen Schutz.

Schwamm: Der Schwamm wird für leichte, oberflächliche Verschmutzungen und zum leichten Bürsten mit einem den "Samt"-Look von aufgerautem Leder und Wildleder zu konservieren/restaurieren.

Allgemeine Hinweise

Imprägnieren Sie neues Leder sofort mit Leather Protector. Vorhandenes Leder wird zuerst mit dem Schwamm gebürstet mit dem Schwamm und behandeln Sie es anschließend mit Leather Protector. Saugen Sie das Leder wöchentlich mit der (oft) beiliegenden Staubsaugerbürste! Behandeln Sie das Leder außerdem mindestens einmal im Monat mit dem Nubuk-Schwamm.

Geeignet für Lederarten

Aurula und Sadie

Wartungssatz

LEATHER WAX EN OIL SET



PRODUKTINFO

Beschreibung

Leder ist ein Naturprodukt mit einem schönen, luxuriösen Aussehen. Um Ihr Leder schön und in Top-Zustand zu halten, haben Sie eine ausgezeichnete Wahl getroffen. Das Leather Care Kit ist eine ausgezeichnete Wahl.

Dieses Set enthält hochwertige und sichere Produkte zum optimalen Schutz und zur Reinigung Ihres Leders von schmutzigen Oberflächen. Schützen und reinigen Sie Ihr Leder z. B. vor Getränken und Lebensmitteln.

Eine regelmäßige Pflege hält Ihr Leder geschmeidig und verlängert seine Lebensdauer.

Gebrauchsanweisung

Reinigen Sie verschmutztes Leder zuerst mit Natural Leather Cleaner! Testen Sie Natural Leather Wax immer an einer unauffälligen Stelle, bevor Sie es an einer auffälligen Stelle testen. Tragen Sie eine dünne Schicht Natural Leather Wax auf ein weiches, fusselfreies Tuch auf und polieren Sie die Oberfläche gleichmäßig (in kreisenden Bewegungen).

Gleichmäßig einreiben (in kreisenden Bewegungen) und einige Minuten trocknen lassen. Reiben Sie dann vorsichtig die behandelte Oberfläche mit einem sauberen Teil des Tuchs ab. Bei zu stark aufgescheuerten oder ausgetrockneten Möbeln wiederholen Sie die Behandlung. Achtung! Während der Behandlung kann etwas Farbstoff auf das Tuch abgegeben werden. Dies ist für Leder mit einer Wachs- und/oder Ölschicht eine normale Erscheinung und hat keinen negativen Einfluss auf die Qualität des Leders.

Behandeln Sie diese Art von Leder immer ohne übermäßigen Druck darauf auszuüben.

Extra Daten

Nachbehandlung

Pflegehinweis: Behandeln Sie das Leder alle \pm 3 - 4 Monate.

Zusammensetzung

Verschiedene Wachse, Öle, Emulgatoren und Tenside.

Lagerung

Trocken und kühl in dicht verschlossener Verpackung lagern

Das Pflegeset enthält

150 ml Flakon Naturleder Wachs & Öl

150 ml Flakon Naturleder-Reiniger

Doek

Sponsor

ACHTUNG: Verwenden Sie dieses Set nicht auf geschliffenem oder gebürstetem Leder.

Geeignet für Lederarten

Bonanza, Royal und Luxor



Wartungssatz

LEATHER CARE SET S KERALUX



PRODUKTINFO

Gebrauchsanweisung

Die Wachsschicht auf dem Leder ist der Schutz gegen vorzeitiges Austrocknen und beschleunigtes Verblässen. Wir empfehlen, diesen Typ zu entstauben. Wir empfehlen, diese Lederart sofort nach Anlieferung abzustauben und mit der Keralux® -Lotion S zu behandeln. Anweisungen auf der Verpackung. Es kann sinnvoll sein, für neue Möbel eine separate Flasche Keralux® Lotion S zu bestellen. Nach sechs Monaten ist dann noch genügend Lotion für die nächste Behandlung vorhanden. Wöchentliches Abstauben mit einem trockenen fusselfreien trockenen, fusselfreien Tuch oder dem LCK® -Reinigungshandschuh. (mit ein paar Tropfen LCK® -Reinigungswasser).
Wartung mit diesem Set (Reinigung und Pflege) mindestens 2-3 mal pro Jahr.

Geeignet für Lederarten

Bonanza, Royal und Luxor

Wartungssatz

LEATHER CARE SET VI KERALUX



PRODUKTINFO

Gebrauchsanweisung

Imprägnierung und UV-Filter sind vom ersten Tag an wichtig. Wir empfehlen, diese Lederart sofort bei Anlieferung abzustauben und mit dem Keralux® Imprägnierspray N zu behandeln. und behandeln Sie diese sofort mit dem Keralux® Imprägnierspray N. Beachten Sie die Gebrauchsanweisung auf der Verpackung. Es kann sinnvoll sein, für neue Möbel ein separates Keralux® Imprägnierspray N zu bestellen. Nach sechs Monaten ist dann noch genügend Spray für die nächste Behandlung vorhanden. Wöchentliches Abstauben mit einem trockenen, fusselreien Tuch oder dem LCK® -Reinigungshandschuh. (mit ein paar Tropfen LCK® -Reinigungswasser).
Wartung mit diesem Set (reinigen, füttern und schützen) mindestens zweimal pro Jahr.

Geeignet für Lederarten

Aurula und Sadie



Paris Grey



Paris Rust



Paris Camel



Paris Sand

Paris

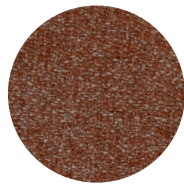
Dieser Stoff ist ein Flachgewebe mit einer Kombination aus natürlichen und synthetischen Garnen.

Pflegesetz: Reinigungshandschuh trocken von LCK

Zusammensetzung	breite	Lichtechtheit	Scheuerfestigkeit
58%CO,23%CV,19%JU	ca. 140 cm	ISO 4	ca. 20.000 Martindale



Amsterdam Black



Amsterdam Rust



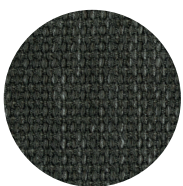
Amsterdam Sand

Amsterdam

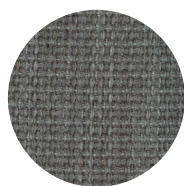
Dieser Stoff ist eine Kombination aus flach gewebten Naturgarnen.

Pflegesetz: komplettes Pflegesetz & starker Reiniger von Puratex

Zusammensetzung	breite	Lichtechtheit	Scheuerfestigkeit
60%LI,38%WO,2%PES	ca. 130 cm	ISO 5	ca. 30.000 Martindale



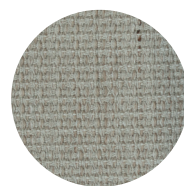
Antwerp Grafite



Antwerp Ash



Antwerp Beige



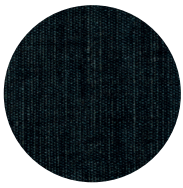
Antwerp Sand

Antwerp

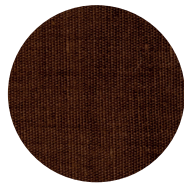
Dieses Stoff ist ein Flachgewebe mit einer Kombination aus natürlichen Garnen.

Pflegesetz: Reinigungshandschuh trocken von LCK

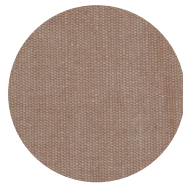
Zusammensetzung	breite	Lichtechtheit	Scheuerfestigkeit
68%LI,14%JU,10%CV,8%CO	ca. 140 cm	ISO 4	ca. 20.000 Martindale



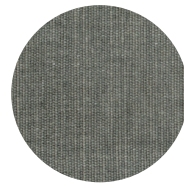
Stockholm Black



Stockholm Rust



Stockholm Nude



Stockholm Silver

Stockholm

Dieser Stoff ist eine chenille.

Pflegesetz: Reinigungshandschuh trocken von LCK

Zusammensetzung	breite	Lichtechtheit	Scheuerfestigkeit
39%LI,27%JU,24%CV,10%CO	ca. 140 cm	ISO 4-5	ca. 30.000 Martindale



Riga Blue



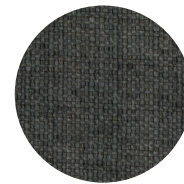
Riga Olive



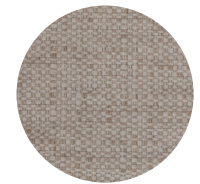
Riga Grey



Riga Beige



Riga Mouse



Riga Sand

Riga

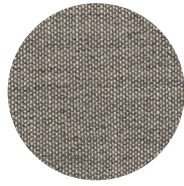
Dieser Stoff hat ein natürliches Aussehen und Gefühl und ist ein Flachgewebe aus natürlichen Garnen.

Pflegesetz: Reinigungshandschuh trocken von LCK

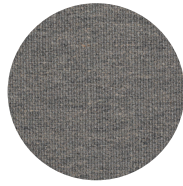
Zusammensetzung	breite	Lichtechtheit	Scheuerfestigkeit
60%CO,40%JU	ca. 140 cm	ISO 4-5	ca. 24.000 Martindale



Porto Olive



Porto Grey



Porto Ash



Porto Silver



Porto Sand

STOFFBESCHREIBUNG

Information

Flachgewebe werden mit 2 Gruppen von Fäden gewebt, die im rechten Winkel zueinander stehen.

Je näher die Fäden beieinander liegen, desto höher ist die Dichte, desto schwerer ist das Gewebe.

Darüber hinaus ist auch die Dicke der Garne wichtig im Hinblick auf die Konstruktion und das Gewicht des Gewebes.

Eigenschaften

Moderne und frische Farbpalette.

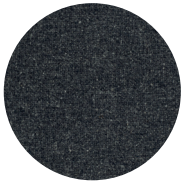
Sowohl für feste als auch für lose Polsterungen geeignet.

Pflege

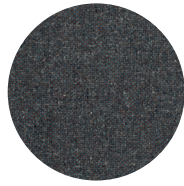
Wir empfehlen: Komplettes Pflegeset & starker Reiniger von Puratex

Extra Daten

Zusammensetzung	breite	Lichteinheit	Scheuerfestigkeit
38% CO,31% AC,14% PL,9% LI,8% VI	ca. 138 cm	ISO 4-5	ca. 29.000 Martindale



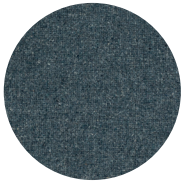
Odense Grafite



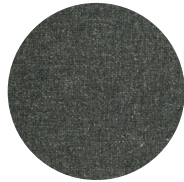
Odense Taupe



Odense Grey



Odense Blue



Odense Olive



Odense Sand

STOFFBESCHREIBUNG

Information

Flachgewebe werden mit 2 Gruppen von Fäden gewebt, die im rechten Winkel zueinander stehen.

Je näher die Fäden beieinander liegen, desto höher ist die Dichte, desto schwerer ist das Gewebe.

Darüber hinaus ist auch die Dicke der Garne wichtig im Hinblick auf die Konstruktion und das Gewicht des Gewebes.

Eigenschaften

Moderne und frische Farbpalette.

Wolliger und weicher Griff.

Sowohl für feste als auch für lose Polsterungen geeignet.

Stoffe mit Wolle können sich früher stapeln.

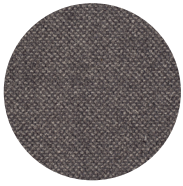
Verwenden Sie einen Fusselkamm oder eine elektrische Pillingmaschine, um diese Fasern zu entfernen.

Pflege

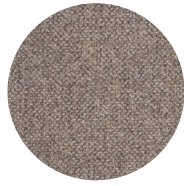
Wir empfehlen: Komplettes Pflegeset von Puratex

Extra Daten

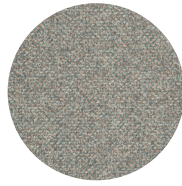
Zusammensetzung	breite	Lichtechnheit	Scheuerfestigkeit
50% WO,30% LI,20% PA	ca. 148 cm	ISO 4-5	ca. 100.000 Martindale
Fire Safety Regulations BS5852			
Testspezifika			
Garn Farbe			
Feuerhemmend			
Match test BS 5852 (1979)			



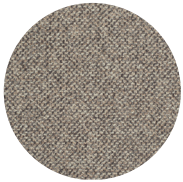
Trier Taupe



Trier Beige



Trier Ocean



Trier Grey



Trier Sand

STOFFBESCHREIBUNG

Information

Flachgewebe werden mit 2 Gruppen von Fäden gewebt, die im rechten Winkel zueinander stehen.

Je näher die Fäden beieinander liegen, desto höher ist die Dichte, desto schwerer ist das Gewebe.

Darüber hinaus ist auch die Dicke der Garne wichtig im Hinblick auf die Konstruktion und das Gewicht des Gewebes.

Eigenschaften

Wollig und vollgriffig.

Natürlicher und heller mehrfarbiger Aspekt.

Kombination aus natürlichen und synthetischen Garnen.

Sowohl für feste als auch für lose Polsterungen geeignet.

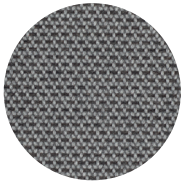
Kombination mit Dixon möglich.

Pflege

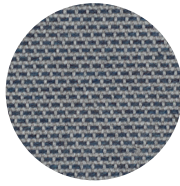
Wir empfehlen: Komplettes Pflegeset & starker Reiniger von Puratex

Extra Daten

Zusammensetzung	breite	Lichtechtheit	Scheuerfestigkeit
72% PES, 28% VI	ca. 138 cm	ISO 5	ca. 90.000 Martindale
Testspezifika			
Garn Farbe			
Feuerhemmend			



Archi Lead



Archi Slate



Archi Frame

STOFFBESCHREIBUNG

Information

Geeignet für den Innen- und Außeneinsatz.

Pflege

Bürsten Sie losen Schmutz ab.

Sprühen Sie eine Reinigungslösung aus Wasser und milder Seife auf.

Verwenden Sie zur Reinigung eine weiche Bürste.

Lassen Sie die Reinigungslösung in das Gewebe einziehen.

Spülen Sie gründlich nach, bis alle Seifenreste entfernt sind.

Lassen Sie es an der Luft trocknen.

Wir empfehlen die folgenden Produkte:

- Komplettes Pflegeset von Puratex
- Synthetischer Reiniger von Puratex

Extra Daten

Zusammensetzung	breite	Lichtechnik
99% Sunbrella® Acrylic, 1% PES	ca. 140 cm	ISO 4-5
Water-repellent & Stain-proof		



Melbourne Brown



Melbourne Grind



Melbourne Sand

STOFFBESCHREIBUNG

Information

Dieser Stoff gehört zur Jess-Stoffkollektion und ist sowohl für den Innen- als auch für den Außenbereich geeignet.

Pflege

Achten Sie darauf, dass Sie die Möbel regelmäßig mit einem Tuch oder einer weichen Bürste reinigen. Das Gewebe hat eine spezielle Schutzschicht was es Pilzen und Bakterien erschwert, sich festzusetzen. Das Gewebe ist wasserdurchlässig.

Wir empfehlen die folgenden Produkte:

- Komplettes Pflegeset von Puratex
- Synthetischer Reiniger von Puratex

Extra Daten

Zusammensetzung	breite	Lichtechtheit	Scheuerfestigkeit
100% PP	ca. 155 cm	ISO 7	ca. 30.000 Martindale
Water-repellent & Stain-proof			

Wartungssatz

PURATEX



PRODUKTINFO

Beschreibung

Puratex ist ein Pflegeset für Möbel mit Stoffbezügen.

Gebrauchsanweisung

Saugen Sie Ihr Sofa mit dem Polsteraufsatz soft and clean. Ziehen Sie den Reinigungshandschuh über Ihre Hand, Befeuchten Sie es mit destilliertem Wasser und reiben Sie damit über Ihr Sofa. Dadurch wird der meiste Alltagsschmutz entfernt.

Wir empfehlen, dies wöchentlich zu tun. Verwenden Sie niemals Leitungswasser, um Kalkränder zu vermeiden.

Der Handschuh ist bei 60 Grad waschbar.

Schutzspray: Um die Polsterung wirksam vor Flecken und Schmutz zu schützen, empfehlen wir Ihnen, Polster zu imprägnieren. Schütteln Sie die Flasche vor Gebrauch gut. Die Imprägnierung dünn und regelmäßig aufsprühen. Bewahren Sie die Flasche möglichst aufrecht und vermeiden Sie lose Tropfen der Imprägnierung auf dem Gewebe. Lassen Sie es dann gut trocknen.

Die Imprägnierung ist nach 24 Stunden optimal. Geben Sie den Fleckenentferner (Strong Cleaner) auf das Tuch und behandeln Sie damit den Fleck. Arbeiten Sie immer von außen nach innen. Bürsten Sie nicht nur auf den Fleck, sondern reinigen Sie immer eine komplette Fläche. Reinigen Sie mit destilliertem Wasser und dem Reinigungshandschuh. den Reinigungshandschuh.

Reinigen Sie die gesamten Räumlichkeiten von Naht zu Naht. Abschließend imprägnieren Sie das gereinigte Objekt erneut.

Extra Daten

Das Pflegeset enthält

Destilliertes Wasser.

Imprägniermittel.

Intensiver Reiniger.

Reinigungshandschuh und -tuch.

Allgemeine Hinweise

Pflegen Sie Ihren Sitz regelmäßig. Vor direkter Sonneneinstrahlung schützen und zu trockene Luft vermeiden.

Entfernen Sie Flecken sofort.

Tischplatten



Eiche



Schwarz Eiche Sandgestrahlt



Walnuss

PRODUKTINFO

Eiche

Diese Eichenplatte wird mit einem Eichen- oder Walnussöl behandelt.

Schwarz Eiche Sandgestrahlt

Dieses schwarze Eichenblatt wird zuerst sandgestrahlt.

Anschließend wird die Platte mit Eichen- oder Nussbaumöl mit Schwarzpigment geölt.

Walnuss

Diese Eichenplatte wird mit einem Eichen- oder Walnussöl behandelt.

Beschreibung

Holz ist ein Naturprodukt. Kein Baum gleicht dem anderen: Sie haben alle unterschiedliche Eigenschaften und Charaktere. Daher kann Ihr Esstisch z. B. anders aussehen als Ihr Couchtisch. Es kann Unterschiede in Struktur oder Farbe geben Farbe im Vergleich zum Holzmuster im Geschäft oder zu anderen Produkten. Diese Merkmale zählen als Nachweis über Ihre Original-Designermöbel. Sie sollten sich darüber im Klaren sein, dass Holz sehr stark auf Umwelteinflüsse wie Kälte/Wärme reagiert und wie Kälte/Wärme und die vorherrschende Luftfeuchtigkeit. Besonders im Winter haben Ihre Holzmöbel einen schweren Stand und das Holz wird wahrscheinlich Das Holz wird sich höchstwahrscheinlich ausdehnen und/oder kleine Risse aufweisen. Dies ist eine Eigenschaft, die untrennbar mit der realen Dies ist eine Eigenschaft, die untrennbar mit Echtholz verbunden ist und daher keinen Grund zur Beanstandung darstellt. Die Qualität Ihrer Massivholzmöbel wird am besten gewährleistet durch Die Qualität Ihrer Massivholzmöbel wird am besten durch eine Luftfeuchtigkeit von 45-60% gewährleistet. Diese Feuchtigkeit kann mit einem Hygrometer gemessen werden. Unsere Tischplatten sind mit Öl behandelt. mit Öl. Es ist wichtig, dass Sie den Tisch regelmäßig mit dem empfohlenen Öl behandeln.

Wartungssatz

TISCHPLATTEN



Eiche



Schwarz Eiche Sandgestraht



Walnuss

PRODUKTINFO

Gebrauchsanweisung

Reiben Sie das Möbelstück mit dem mitgelieferten Schleifmaterial leicht in der Maserung an.

Machen Sie die Möbel mit einem Tuch staubfrei.

Tragen Sie das Öl mit dem mitgelieferten Reinigungstuch gleichmäßig auf.

Lassen Sie das Öl 5 Minuten einziehen und entfernen Sie überschüssiges Öl mit einem sauberen Tuch.

Achten Sie darauf, dass keine nassen Stellen mit Öl zurückbleiben.

Nach 24 Stunden ist das Möbelstück einsatzbereit.

Extra Daten

Verfallsdatum

Nach dem Öffnen begrenzt haltbar. Achtung: Verpackung dicht verschließen und Dose auf dem Kopf stehend lagern.

VORSICHT: SELBSTENTZÜNDUNG

Geölte Tücher, Scheiben, Pinsel usw. in Wasser eintauchen und an der Luft trocknen lassen.

wegen der Brandgefahr nicht im Freien trocknen.

Jess kappen



KUGEL-BODENKAPPE MIT FILZ



SOFAFUSS KUNSTSTOFF



GLEITER MIT FILZ



CLIP MIT FILZ EINLAGE



GLEITFÜSSE MIT FILZRÜCKEN



RÄDER

Jess kappen



**FUSS MIT KUGELGELENK UND
FILZ EINLAGE
Ø 25 MM**



KAPPE MIT FILZ EINLAGE



**FUSS MIT KUGELGELENK UND
FILZ EINLAGE
Ø 16 MM**



KAPPE MIT FILZ EINLAGE



**HÖHENKAPPE
ANPASSBAR**

Garantie

Wir verweisen auf die allgemeinen Bedingungen auf der Website.

Bedingungen für Stahlrahmen:

Es besteht eine Garantie von maximal 5 Jahren auf die Konstruktion. Auf Kappen maximal 1 Jahr. Stahlrahmen zeigen das Material in seiner reinen Form. Das bedeutet, dass Flecken, Kratzer und Farbunterschiede im Stahl auftreten können. Dieser Industrie-Look ist zwangsläufig mit den Eigenschaften des Materials verbunden und ist daher kein Grund zur Beanstandung.

Bedingungen für Leder und Stoff:

Für die Polsterung gilt eine maximale Garantie von 3 Jahren mit einer Auslaufzeit. Anilinleder hat eine offene Struktur. Dies macht es empfindlich gegenüber Flecken, Verfärbungen und Kratzern. Flecken, die durch Speisen, Getränke oder Körperflüssigkeiten verursacht wurden, fallen nicht unter die Garantie. Durch die Sonne verursachte Verfärbungen sind unvermeidbar. Stellen Sie die Möbel nicht in direktem Sonnenlicht auf. Dies ist kein Grund für eine Reklamation. Kratzer in Leder und Stoff, die z. B. durch Hosen, Schuhe oder Haustiere verursacht werden, sind nicht von der Garantie abgedeckt. Verwenden Sie zur Pflege nur empfohlene Pflegemittel. Die Verwendung anderer Reinigungsmittel fällt nicht unter die Garantie.

Bedingungen für Holztischplatten:

Tische mit nicht standardisierten Abmessungen fallen nicht unter die Garantie im Falle einer Bewegung oder eines Durchhängens der Platte. Beim Bewegen von Tischen sollten diese angehoben werden und niemals behindert werden. Solche Schäden sind nicht durch die Garantie abgedeckt. Holz verfärbt sich mit der Zeit. Dies ist eine natürliche Eigenschaft und daher von der Garantie ausgeschlossen. Stellen Sie es niemals in die Nähe einer Wärmequelle. Haarrisse können immer auftreten, dies ist aber kein Grund zur Beanstandung. Schäden durch scharfe Gegenstände und heiße Gegenstände sind von der Garantie ausgeschlossen. Wartung nur mit den empfohlenen Wartungsprodukten. Die Verwendung anderer Mittel ist nicht durch die Garantie abgedeckt. Zum Schutz und zur Austrocknung des Holzes sollten Sie das Holz regelmäßig mit dem empfohlenen Öl.